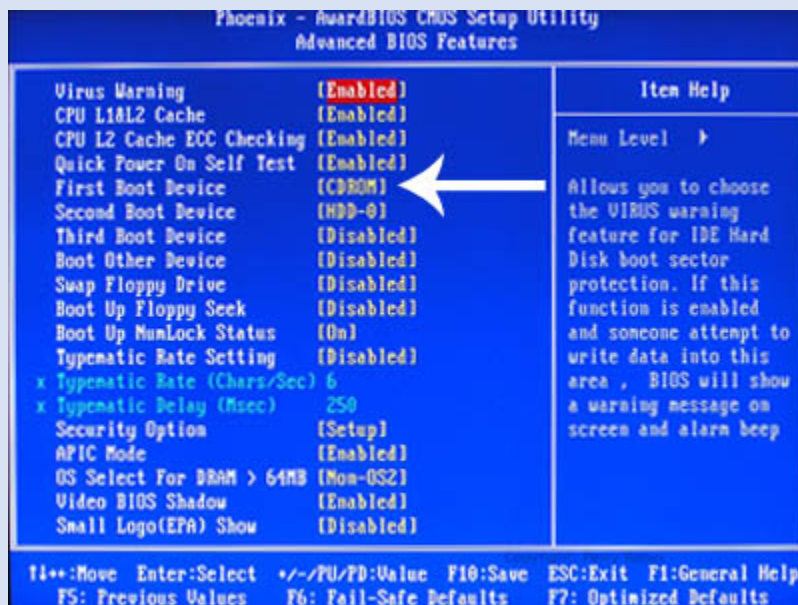


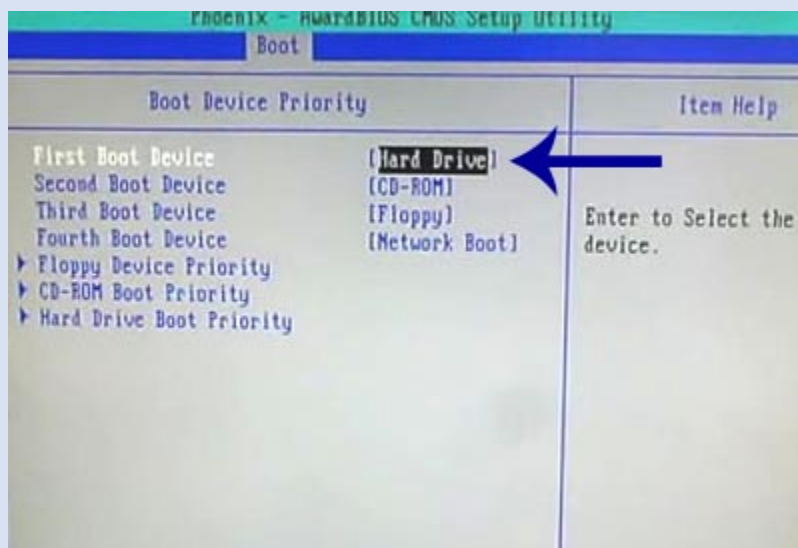
آموزش تصویری و گام به گام نصب ویندوز XP

برای نصب ویندوز XP دو شیوه وجود دارد. در حالت اول ممکن است شما در سیستم‌تان نسخه‌های دیگری از ویندوز را نصب کرده باشید. در این حالت با قرار دادن سی دی ویندوز XP می‌توانید شروع به نصب این برنامه بکنید. در حالت دوم که ما در اینجا به توضیح جامع آن می‌پردازیم یا در سیستم تان از قبل ویندوز نصب نشده است یا دچار مشکل شده و قابل اجرا نیست یا اینکه شما می‌خواهید خودتان کنترل کامل بر روی فرایند نصب اعمال کنید .

در این وضعیت شما باید ابتدا سیستم را از طریق CD-ROM راه اندازی کنید. بسته به نوع سیستم تان باید درایو راه انداز سیستم خود را از هارد به CD-ROM تغییر دهید.

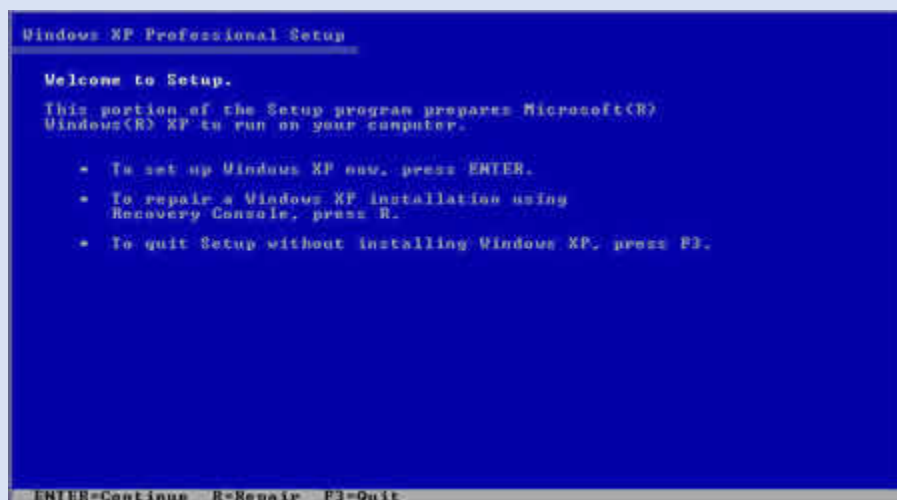
در Mother Board های جدید گزینه‌ای با نام Boot وجود دارد که می‌توانید آن را انتخاب کنید. سپس با فلش‌های جهت دار بر روی گزینه اول رفته و کلید Enter را فشار دهید. از لیست نمایان شده CD-ROM را انتخاب کنید. برخی از Mother Board ها در این قسمت نام CD-ROM شما را نشان می‌دهند. مثلاً اگر شما از مدل ASUS استفاده می‌کنید این نام را مشاهده خواهید کرد. در صورتی که در گزینه‌های پائینی نام CD-ROM شما انتخاب شده است می‌توانید با استفاده از کلیدهای “+” یا “-” صفحه کلید ترتیب قرار گیری آنها را تغییر دهید. توجه داشته باشید که برای نصب ویندوز حتماً باید CD-ROM در اولین گزینه قرار گیرد.





در سیستم‌های قدیمی‌تر Boot سیستم اصولاً در حالت A/C قرار دارد که باید به CD-ROM تغییر کند. پس از اعمال این تغییرات کلید F10 را فشار داده و با انتخاب گزینه Y تغییرات اعمال شده را ذخیره کنید. سیستم را مجدداً Restart کنید و پس از نمایان شدن کلید ... Press any Key یکی از کلیدهای صفحه کلید را فشار دهید تا سیستم از طریق سی دی Boot شود.

برنامه شروع به کپی فایل‌های مورد نیاز خود می‌کند. سپس مطابق شکل زیر با پنجره‌ای با سه گزینه مواجه خواهید شد که با فشار دادن کلید ENTER ویندوز شروع به نصب می‌کند. فشردن کلید R در سیستم باعث مرمت و بازسازی اطلاعات ویندوز قبلی شما می‌شود این گزینه برای مواردی استفاده می‌شود که شما از قبل بر روی سیستم خود ویندوز XP نصب کرده اید ولی با بروز مشکلاتی نمی‌توانید به درستی از آن استفاده کنید و این قسمت سعی در کپی و بازسازی برخی فایل‌های مورد نیاز کرده و سیستم را مجدداً در وضعیت اجرایی و عملیاتی قرار می‌دهد. فشردن کلید F3 نیز امکان خروج از مراحل نصب را فراهم می‌کند.

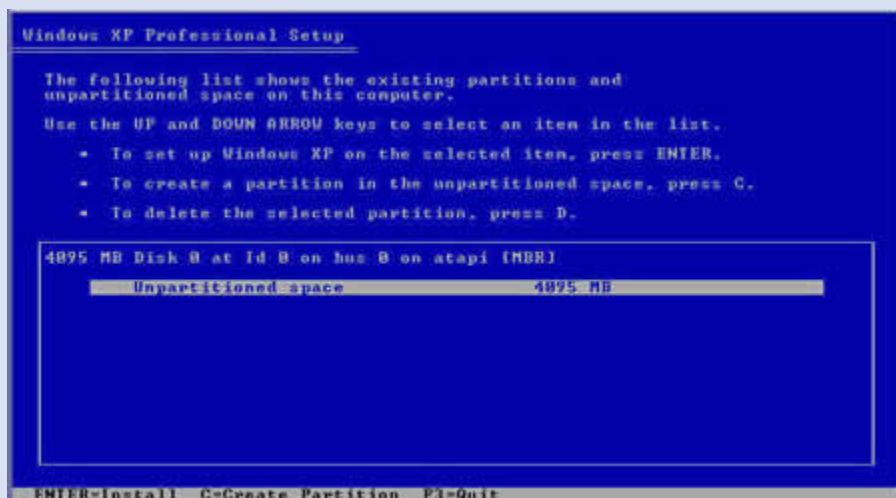


برای ادامه نصب کلید **ENTER** را فشار دهید. پنجره‌ای مطابق شکل زیر نمایان شده که شرح توضیحات مربوط به توافق نامه استفاده از این سیستم عامل است. با انتخاب کلید **F8** از این صفحه عبور کنید.



برنامه **Setup** شروع به بررسی سیستم شما می‌کند تا نسخه‌های قبلی سیستم عامل ویندوز را در صورت وجود در سیستم تشخیص می‌دهد. پس از بررسی سیستم پنجره‌ای همانند شکل زیر نمایان شده و درایوهای سیستم شما را لیست می‌کند. شما در این قسمت می‌توانید مسیری که برای نصب ویندوز مورد استفاده قرار می‌گیرد را تعیین کنید.

تصویر زیر مربوط به حالتی است که سیستم از قبل فاقد هیچ نوع سیستم عاملی بوده و هارد آن نیز پارتیشن بندی و فرمت نشده است. فضای هارد مذکور بصورت **Unpartitioned** و **4 گیگابایت** نشان داده شده است:



شما می‌توانید برای نصب ویندوز این فضا را تقسیم کنید. تقسیم فضا در این مرحله همانند استفاده از فرمان **Fdisk** صورت می‌گیرد.

برای این منظور کلید **C** در صفحه کلید را انتخاب کرده و سپس در پنجره بعدی فضای مورد نظر خود را در آن وارد کنید.

پس از تایید مجدداً به صفحه **Unpartitioned** ارجاع داده می‌شوید. مجدداً بر روی فضای **Unpartitioned** رفته و کلید **C** را انتخاب کنید. در این مرحله اگر مایل بودید درایوهای دیگری ایجاد کنید فضای مورد نیاز را وارد کنید و در غیر این صورت کلید **Enter** را فشار دهید تا کل فضای باقی مانده به درایو دوم اختصاص داده شود.

اگر از قبل سیستم شما پارتیشن بندی شده یا اگر سیستم عاملی از قبل بر روی آن نصب می‌باشد شما می‌توانید درایو مورد نظر خود را جهت نصب ویندوز انتخاب کنید.

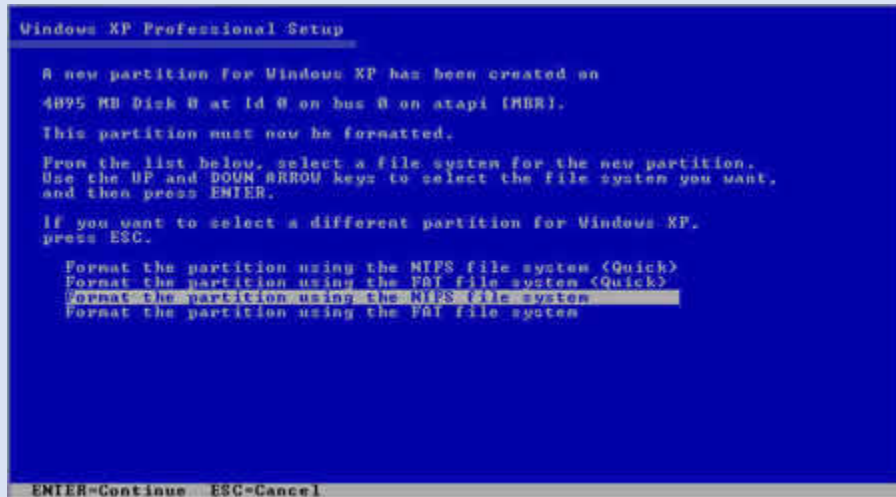
توجه : در صورتی که می‌خواهید سیستم عامل ویندوز قدیمی خود (مثلاً ۹۸ یا 2000 یا ME ی...) را حفظ کنید، نباید ویندوز **XP** را بر روی درایوی که این سیستم عامل‌ها در آن نصب شده‌اند، نصب کنید. انجام این کار با تداخل در برنامه‌ها و پوشه‌های شما بالاخص پوشه **Program Files** ، باعث بروز برخی ایرادات خواهد شد. همانطور که در بالا عنوان شد، اگر شما سیستم خود را از قبل پارتیشن بندی کرده باشید در این پنجره نام آنها را مشاهده خواهید کرد. حال ممکن است شما بخواهید قبل از پیاده سازی و نصب ویندوز **XP** تغییری در تعداد یا حجم پارتیشن‌های خود ایجاد کنید.

برای این کار باید بر روی نام درایو مورد نظر رفته و کلید **D** را در صفحه کلید انتخاب کنید. در پنجره بعدی و برای تایید حذف کلید **L** را فشار دهید. پس از انتخاب این گزینه مجدداً در صفحه با فضایی تحت عنوان **Unpartitioned** مواجه خواهید شد که باید مطابق روش فوق الذکر آن را به درایو خاصی تخصیص دهید.

در برخی موارد پس از تخصیص فضا و پارتیشن بندی، فضایی اندک بصورت **Unpartitioned** باقی می‌ماند که می‌توانید از آن صرف‌نظر کنید.

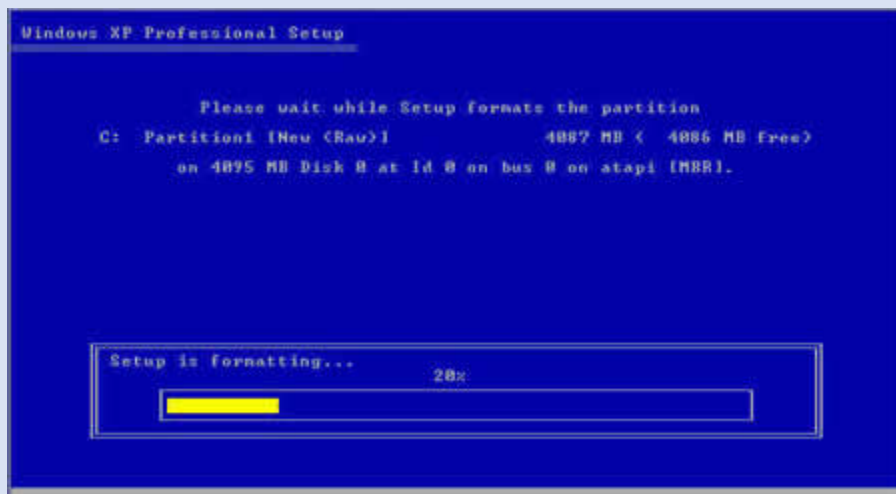
توجه : حذف یک پارتیشن باعث از بین رفتن کل اطلاعات موجود در آن خواهد شد. از این رو حتماً قبل از انجام چنین کاری اطلاعات پارتیشن خود را بررسی کرده و در صورت نیاز نسخه پشتیبانی از آن تهیه کنید.

برای شروع نصب بر روی نام درایو مورد نظر رفته و کلید **ENTER** را فشار دهید . در صورتی که در این مرحله قصد اتمام فرایند نصب را دارید و می‌خواهید از این برنامه خارج شوید کلید **F3** را انتخاب کنید . پس از این مرحله با صفحه‌ای مواجه خواهید شد که چهار گزینه مختلف **Format** در آن قابل انتخاب است:



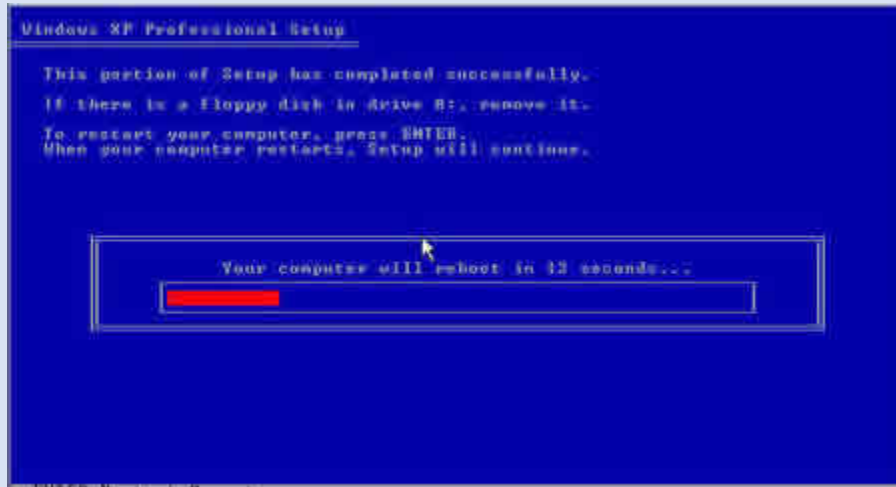
مطابق استانداردهای کامپیوتری دو نوع قالب بندی و فرمت برای هاردها مورد استفاده قرار می‌گیرد. حالت اول و قدیمی که مورد استفاده سیستم عامل‌های ویندوز ۹۸ بود که با عنوان FAT از آنها نام برده می‌شود و در حالت بعدی که از لحاظ امنیتی و سرعت عملکرد بهتری دارد که NTFS نامیده می‌شود. گزینه اول و سوم در این صفحه هر دو به حالت قالب بندی NTFS اشاره دارد. انتخاب گزینه اول فرمت‌هارد را در وضعیت Quick و به سرعت انجام می‌دهد ولی حالت سوم مدت زمان بیشتری به خود اختصاص داده و درایو تعیین شده را بطور کامل فرمت می‌کند (اگر شما از قبل درایو خود را فرمت نکرده اید یا اگر پارتیشن بندی خود را تغییر داده اید باید از حالت سوم استفاده کنید . به همین ترتیب گزینه دوم و چهارم نیز مربوط به قالب بندی FAT است.

توجه : اگر شما در سیستم تان ویندوز ۹۸ یا ME داشته باشید و گزینه NTFS را انتخاب کنید، پس از اتمام مرحله نصب ویندوز و با اجرای ویندوز ۹۸ ی... دیگر به پارتیشن NTFS دسترسی نخواهید داشت و این درایو تنها از طریق ویندوز XP در دسترس شما قرار خواهد گرفت . با توجه به توضیحات فوق نوع فرمت و قالب بندی سیستم را انتخاب کرده و کلید ENTER را فشار دهید تا فرمت شروع شود:



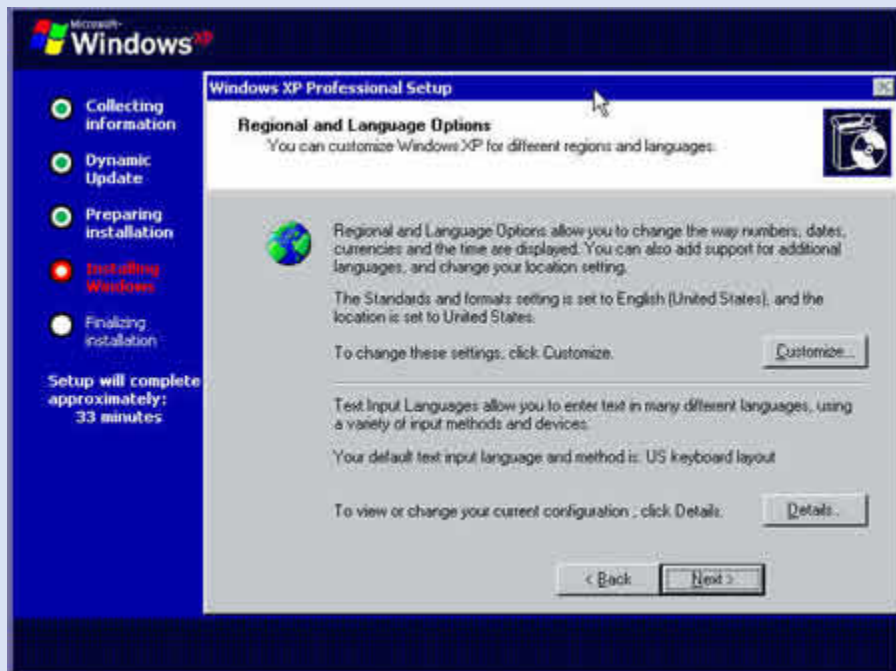
برای صرفنظر کردن از مرحله نصب می‌توانید کلید ESC را فشار دهید.

پس از این مرحله، یک پروسه دیگر نمایان شده و سیستم شما پس از مدتی Restart می‌شود:



پس از راه اندازی سیستم شما نباید کلیدی را در هنگام نمایان شدن **Press Any Key** فشار دهید و باید مراحل نصب از طریق هارد انجام شود (بهتر است در این مرحله وارد BIOS سیستم خود شده و آن را به حالت اول بازگردانید).

از این قسمت فرایند اصلی نصب ویندوز با نمایان شدن شکل زیر آغاز می‌شود.



بطور معمول مدت زمان بالای ۵۰ دقیقه جهت نصب به شما نشان داده می‌شود.

پس از اتمام مراحل **Collecting information** ، **Dynamic Update** ، **Preparing installation** به مرحله **Installing Windows** می‌رسیم .

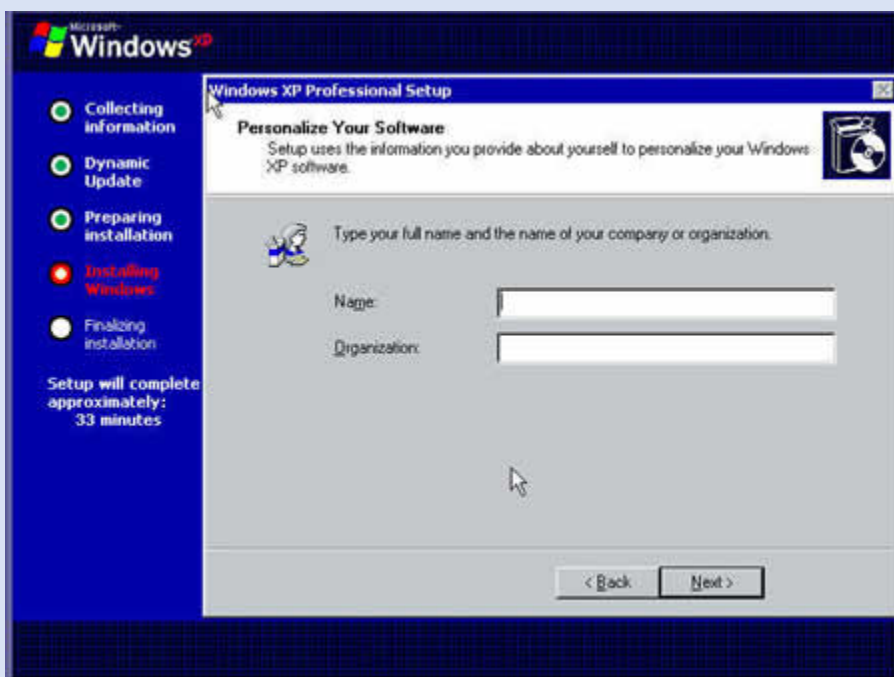
پنجره‌ای که در این قسمت دیده می‌شود مربوط به تنظیمات **Regional and Language Options** می‌باشد.

در این قسمت با انتخاب گزینه **Customize** و **Details** کشور و زبان خود را انتخاب کنید (ایران، فارسی) .

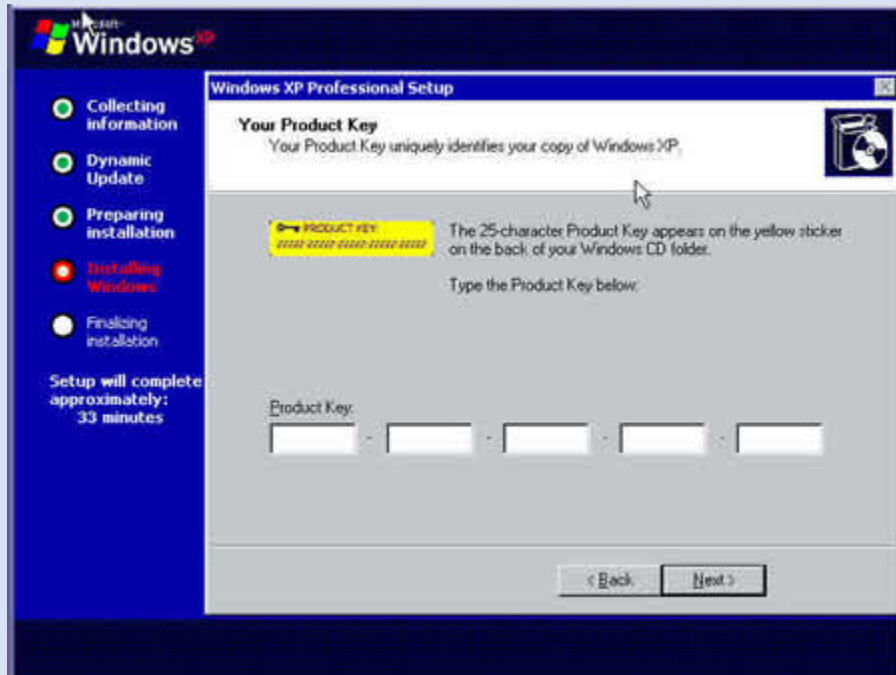
اگر **Farsi** در منوی مربوط به زبان دیده نمی‌شود، در پنجره دوم، به تب دوم بروید و چک باکس گزینه **Install Asian Language...** را فعال کنید و سپس دنبال کلمه **Farsi** در منوی زبان بگردید

البته پس از انجام نصب و از طریق **Control Panel** نیز می‌توان این تغییرات را اعمال کرد. اگر مشکلی با این قسمت دارید می‌توانید بدون اعمال تغییری گزینه **Next** را انتخاب کنید

در پنجره **Personalize your Software** نام خود را در قسمت **Name** و کلمه‌ای دلخواه به عنوان نام سازمان یا موسسه خود در قسمت **Organaize** وارد کنید. این اسمی اختیاری است و هر چیزی می‌تواند باشد. مثلاً **Home**



در قسمت بعد شما باید رمز یا سریالی که برای نصب ویندوز **XP** مورد استفاده قرار می‌گیرد را وارد کنید.



پس از بررسی رمز وارد شده از طرف شما و در صورت صحیح بودن آن پنجره **Computer Name and Administrator Password** را مشاهده خواهید کرد . شما باید در قسمت **Computer Name** یک نام دلخواه برای سیستم خود وارد کنید.

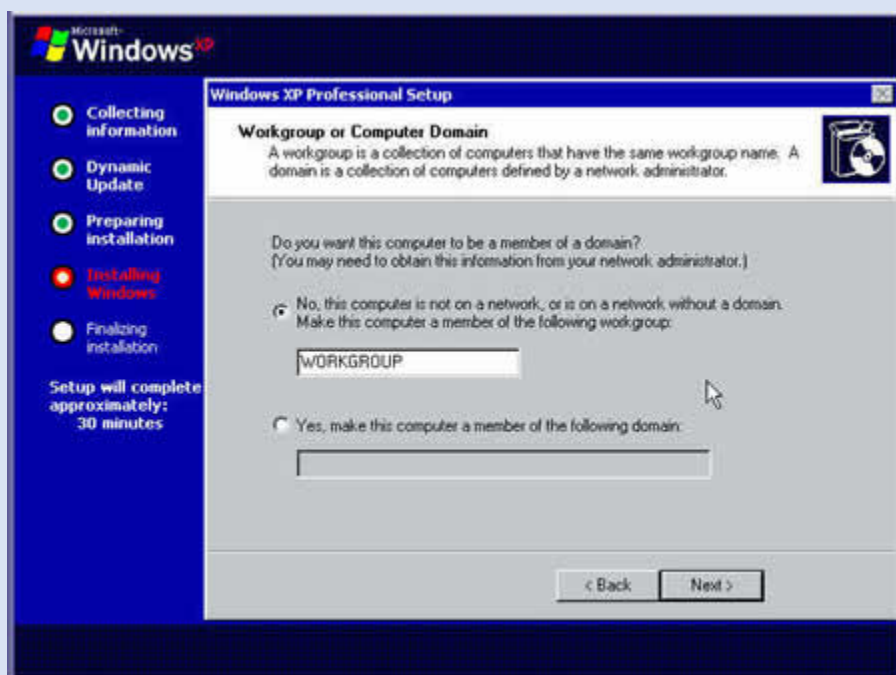
در قسمت **Administrator password** رمز عبوری که کاربر مدیر سیستم برای ورود به آن نیاز دارد را وارد کنید. در قسمت **Confirm** نیز مجدداً این کلمه را وارد کنید. بهتر است اگر امنیت سیستم برایتان مهم است، این پسورد را وارد کنید در غیر اینصورت می توانید آن را خالی بگذارید تا سیستم بدون پرسش پسورد، وارد محیط ویندوز شود



در صفحه **Date and Time Settings** می‌توانید موقعیت جغرافیایی خود را انتخاب کنید. از منوی آبخاری **Time Zone** ، گزینه **Tehran** را یافته و انتخاب کنید . مرحله بعد مربوط به تنظیمات کارت شبکه سیستم شماست. بر روی دکمه **NEXT** این قسمت کلیک کنید تا از این مرحله عبور کنید.



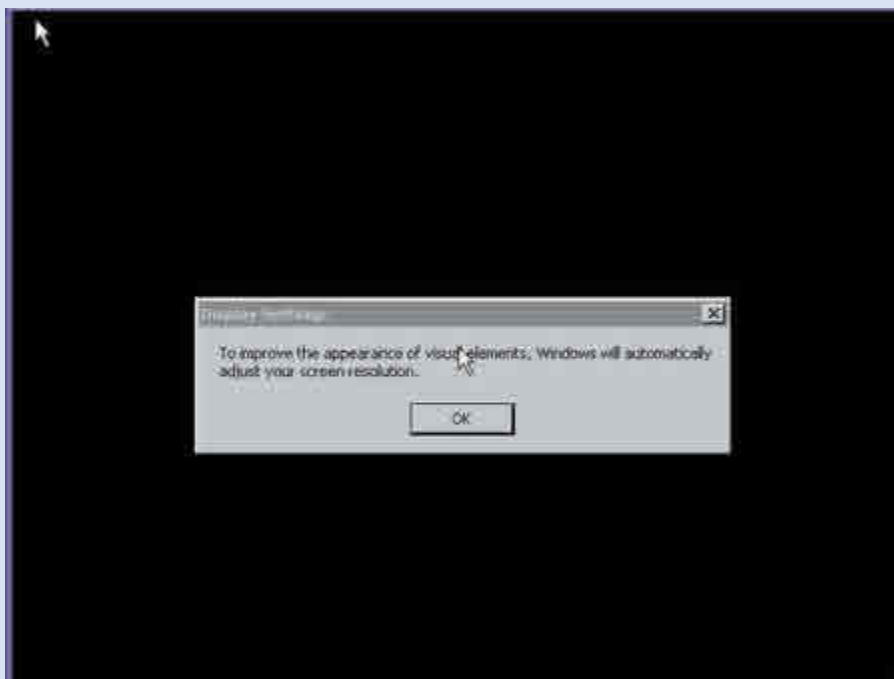
در پنجره **Workgroup or Computer Domain** نیز تنظیم پیش فرض که **WORKGROUP** است را تایید کرده و با انتخاب گزینه **NEXT** این مرحله را نیز به اتمام برسانید.



تا اینجا مراحل اصلی نصب ویندوز به پایان رسیده و شما با شکلی همانند طرح زیر مواجه خواهید شد:



بسته به نوع درایور کارت گرافیک و اندازه بزرگنمایی مانیتورتان ممکن است با پیغمی همانند پیغام شکل زیر مواجه شوید. در هر حال دکمه **OK** را در آن انتخاب کنید:



بهینجره آبی رنگ **Welcome to Microsoft Windows** وارد خواهید شد. برای ادامه مراحل بر روی دکمه **NEXT** کلیک کنید:



گزینه **No, not at this time** را در پنجره **Ready to Register** انتخاب کنید و سپس دکمه **Next** را در آن صفحه کلیک کنید.



همانطور که در شکل زیر مشاهده می‌کنید، در پنجره **Who will use this computer** شما می‌توانید نام پنج کاربری که از سیستم استفاده می‌کنند را وارد کنید. البته وارد کردن تمامی این فیلدها ضروری نیست و شما می‌توانید در قسمت **Your Name** تنها نام خود (یا هر نام دلخواهی) را وارد کرده و بقیه آنها را خالی رها کنید. سپس دکمه **NEXT** را انتخاب کنید.

Who will use this computer?

Type the name of each person who will use this computer. Windows will create a separate user account for each person so you can personalize the way you want Windows to organize and display information, protect your files and computer settings, and customize the desktop.

Your name:

2nd User:

3rd User:

4th User:

5th User:

These names will appear on the Welcome screen in alphabetical order. When you start Windows, simply click your name on the Welcome screen to begin. If you want to set passwords and limit permissions for each user, or add more user accounts after you finish setting up Windows, just click **Control Panel** on the **Start** menu, and then click **User Accounts**.



For help,
click here or press F1.

Back

Skip Next

در مرحله آخر و برای ورود به ویندوز دکمه **Finish** را در پنجره **Thank you** انتخاب کنید.

Thank you!

Congratulations, you're ready to go!
To learn about the exciting new features of Windows XP, take the product tour. You can also find useful information in the **Help and Support Center**. These options are located on the **Start** menu.



For help,
click here or press F1.

Finish

تبریک می‌گوییم! شما موفق با نصب ویندوز XP شدید.



نکات مهم:

-حتماً قبل از اتصال به اینترنت یک نسخه جدید از آنتی‌ویروس‌ها را بر روی سیستم خود نصب کنید و پس از اتصال به اینترنت و در فواصل کوتاه مدت آن را بروز رسانی کنید. برای جلوگیری از ورود ویروس‌ها و برنامه‌های مخرب همانند کرم بلستر قبل از اتصال به اینترنت باید آخرین نسخه‌های Patch مربوط به ویندوز را که در بازار وجود دارد بر روی سیستم تان نصب کنید.



مرکز فناوری اطلاعات

موسسه فرهنگی آموزشی امام حسین علیه السلام

www.tabaar.com

adminit@tabaar.com