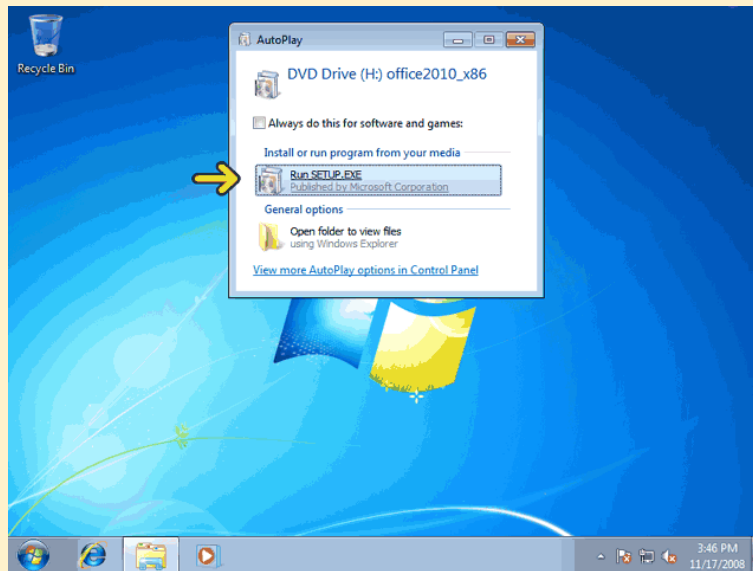


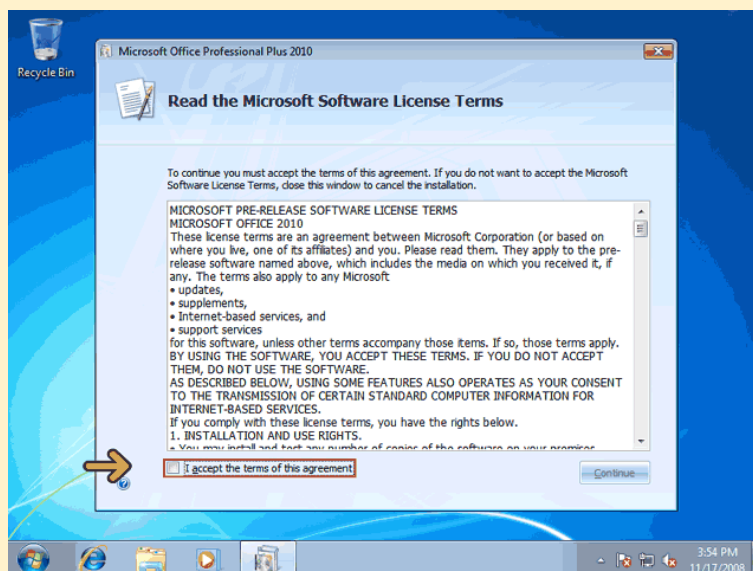
روش نصب Office 2010

در این فصل روش نصب برنامه Office را بررسی خواهیم کرد. در ادامه بر روی این کامپیوتر که دارای سیستم عامل ویندوز ۷ می باشد و بر روی آن هیچ نسخه‌ای از Office نصب نشده است نرم افزار Office را نصب می کنیم. در قدم اول اگر نرم افزار Microsoft .NET Framework 4 را باید نصب نماید بعد CD یا DVD برنامه نصب را وارد Drive کامپیوتر خود نماید.

در این مثال CD برنامه نصب را وارد Drive گذاشته ایم بعد از چند ثانیه صفحه ذیل ظاهر می شود. در صورتیکه این صفحه ظاهر نشد وارد Drive یا شاخه‌ای که فایل‌های نصب Office در آن موجود است شده و روی فایل Setup.exe دابل کلیک کنید. **برای اجرای فایل Setup.exe روی گزینه مشخص شده کلیک کنید.**



در این قسمت شرایط یا قرارداد استفاده از نرم افزار Office نوشته شده است. برای آنکه اعلام کنید این مطالب را قبول دارید، روی گزینه I accept the terms of this agreement کلیک کنید. **روی دکمه Continue کلیک کنید.**

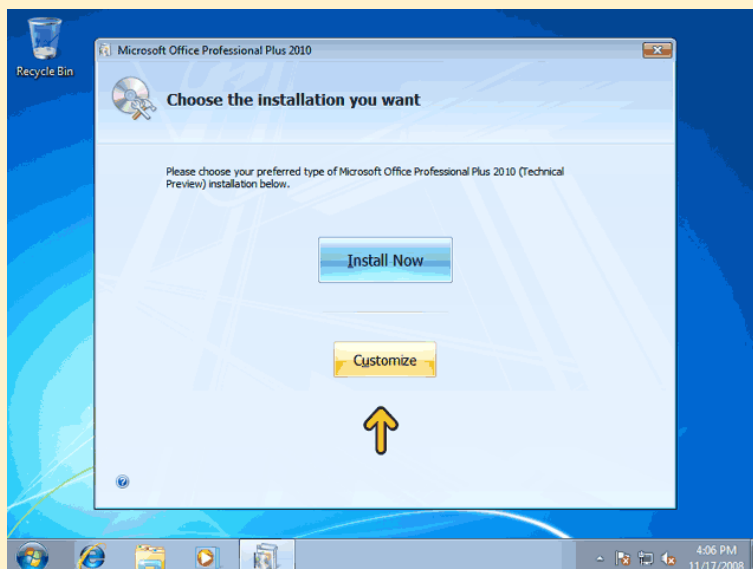


در این قسمت در صورتیکه بر روی کامپیوتر شما Office نصب شده باشد، به جای دکمه Install Now دکمه Upgrade وجود خواهد داشت. **Install Now:** با کلیک بر روی این دکمه بصورت خودکار نرم افزار Office برنامه‌های از پیش تعیین شده‌ای را در محل پیش فرض نصب خواهد کرد.

Upgrade: با کلیک بر روی این دکمه برنامه‌های Office نسخه قدیمی شما حذف شده و برنامه نسخه جدید آن نصب می‌گردد.

با کلیک بر روی دکمه Customize می‌توانید روش نصب را به دلخواه خود تغییر دهید.

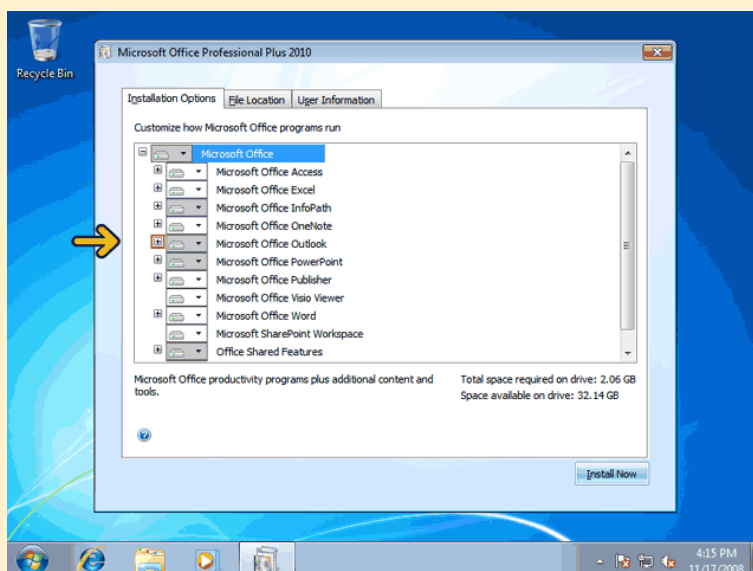
روی دکمه Customize کلیک کنید.



در برگه Installation Options لیست نرم‌افزارهای موجود در این بسته را مشاهده می‌کنید. با این تنظیمات بعد از نصب نرم‌افزارهای لیست شده یعنی Outlook، InfoPath، Excel، Access و ... نصب خواهند شد.

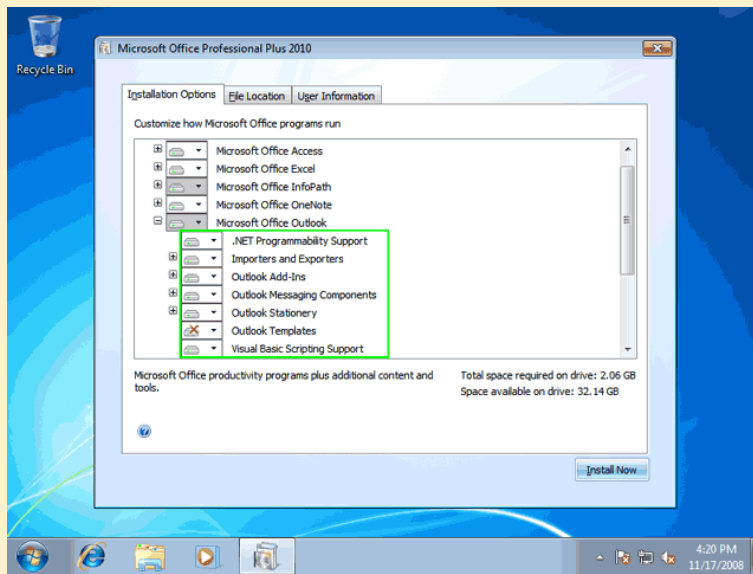
با توجه به اینکه از کدام نسخه Office 2010 استفاده می‌کنید، ممکن است که بعضی از این برنامه‌ها در لیست شما وجود نداشته باشد. در این برنامه آموزشی از نسخه Professional Plus استفاده شده است.

هر کدام از این نرم‌افزارها شامل یک سری زیر شاخه هستند. برای مثال روی علامت + در کنار گزینه Microsoft Office Outlook کلیک کنید.

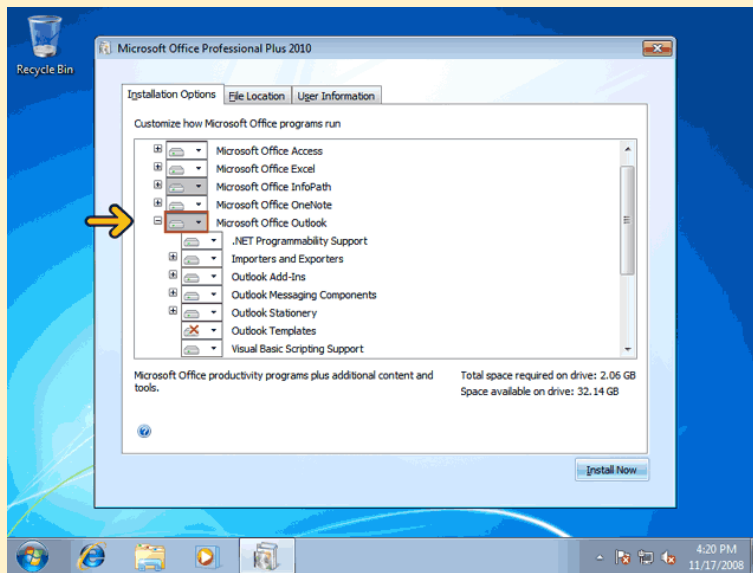


اکنون مشاهده می‌کنید که با نصب برنامه Outlook چه گزینه‌های دیگر نیز نصب خواهد شد.

در صورتیکه نخواهید یک نرم‌افزار موجود در این لیست نصب شود می‌توانید آن را حذف کنید.

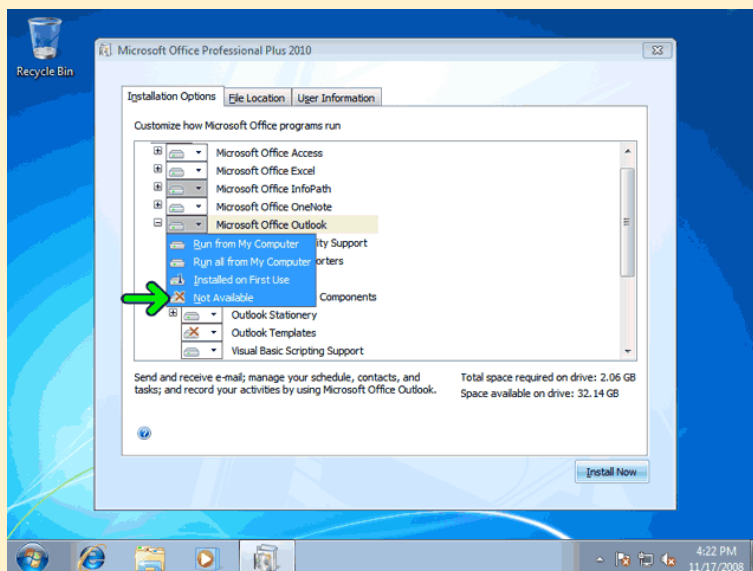


برای مثال فرض کنید که نمی‌خواهیم نرم‌افزار Microsoft Office Outlook نصب شود. روی محل مشخص شده با کادر قرمز کلیک کنید.

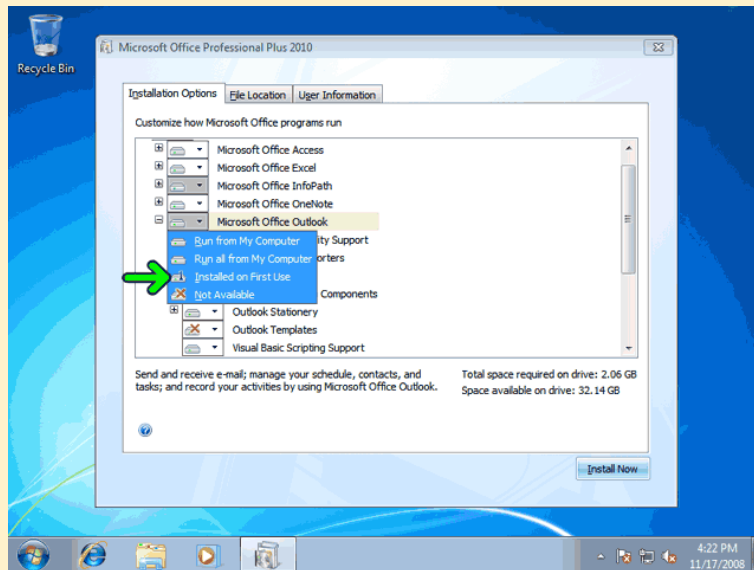


با کلیک بر روی گزینه Not Available نرم‌افزار Outlook و تمامی زیرشاخه‌های آن نصب نخواهند شد.

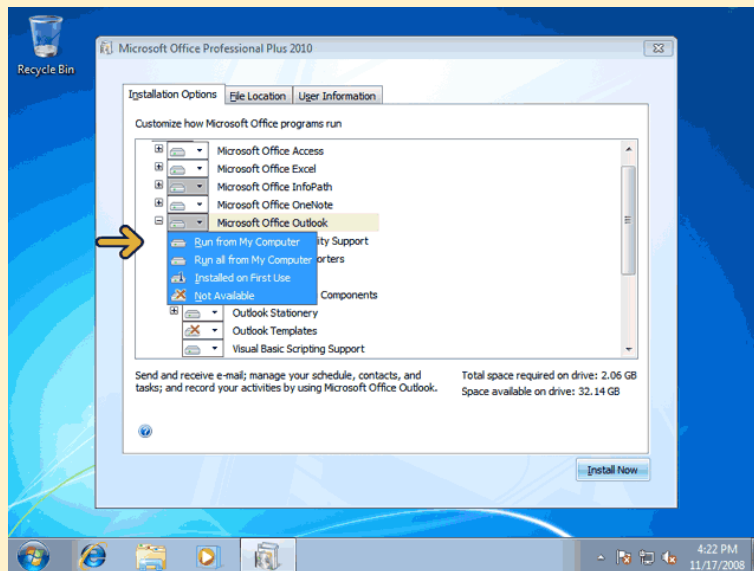
بصورت پیش فرضی بعضی از ویژگیها نصب نمی‌شود با کلیک بر روی گزینه Run all from My Computer تمامی زیرشاخه‌ها نصب خواهند شد.



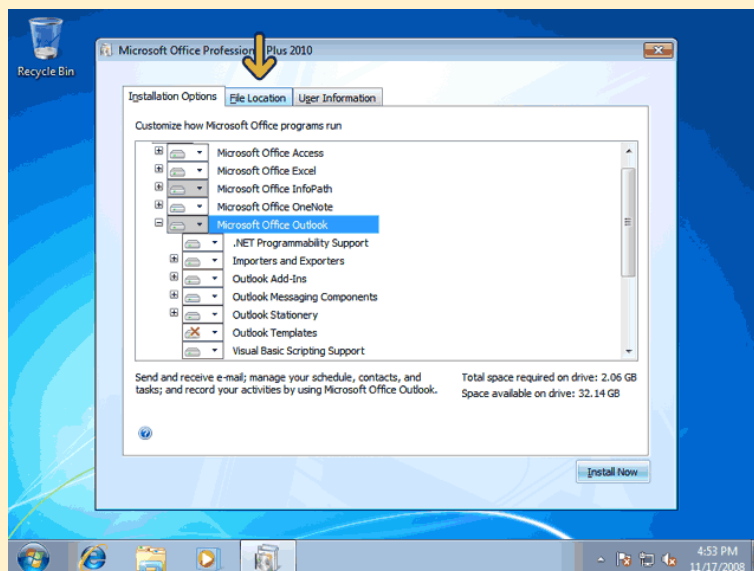
با کلیک بر روی گزینه Install on First Use با اولین استفاده برنامه نصب خواهد شد.



برای برگشت به حالت پیش فرض روی گزینه Run from My Computer کلیک کنید.

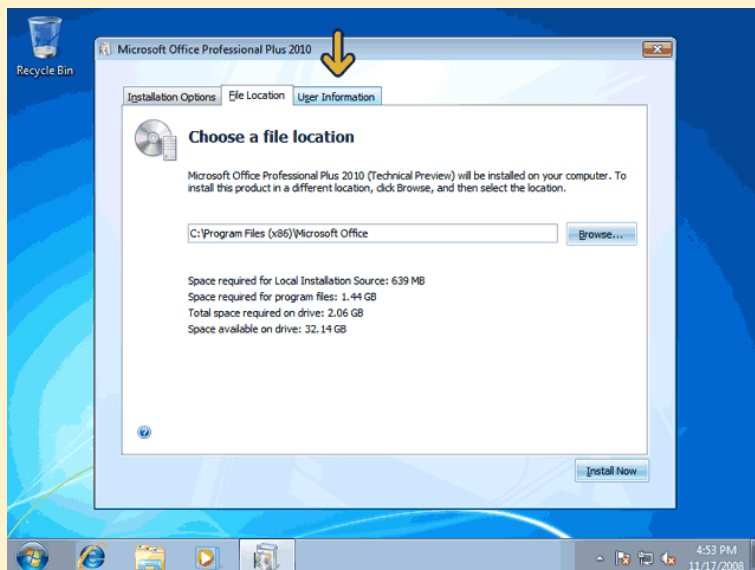


روی برگه File Location کلیک کنید.



در این قسمت آدرس محلی که فایل‌های نصب در آن کپی خواهند شد را مشاهده می‌کنید. با کلیک بر روی دکمه Browse می‌توانید این محل را تغییر دهید.

روی برگه User Information کلیک کنید.



در این قسمت می‌توانید مشخصات خودتان را وارد نمایید.

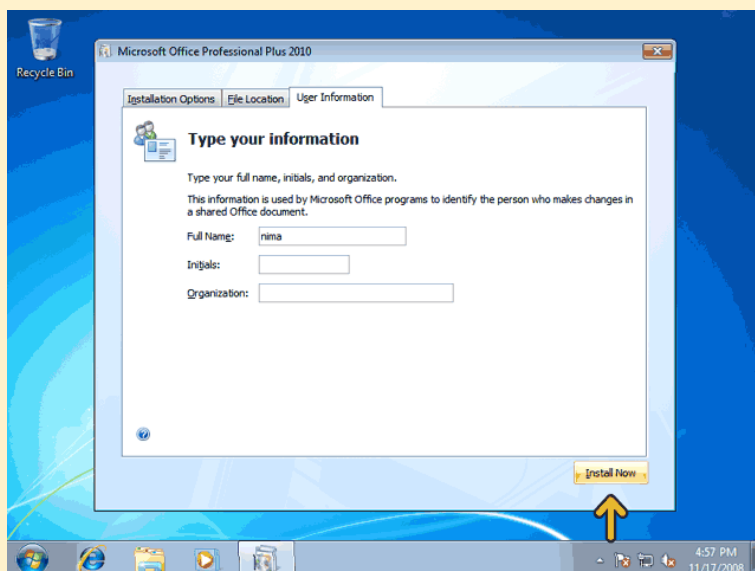
در صورتیکه نرم‌افزار Office را قبلاً بر روی کامپیوتر خود نصب کرده باشید یک برگه دیگر به نام Upgrade نیز موجود خواهد بود. برگه Upgrade شامل سه گزینه است:

گزینه Remove all previous versions: با انتخاب این گزینه تمامی نرم‌افزارهای موجود در office نسخه قبلی حذف خواهند شد.

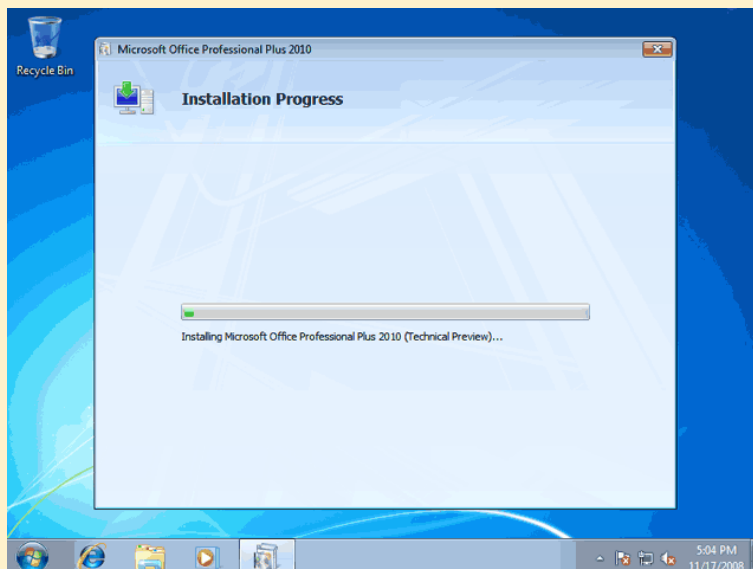
گزینه Keep all previous versions: با انتخاب این گزینه نرم‌افزارهای نسخه قبلی Office از کامپیوتر شما حذف نشده و به هر دو نسخه Office می‌توانید هم زمان دسترسی داشته باشید.

گزینه Remove only the following applications: در پایین این گزینه لیست نرم‌افزارهای نصب شده Office نسخه قبلی بر روی کامپیوتر شما نمایش داده می‌شود. با انتخاب هر کدام از آنها می‌توانید تعیین کنید که گزینه‌های انتخاب شده حذف شود و بقیه باقی بمانند.

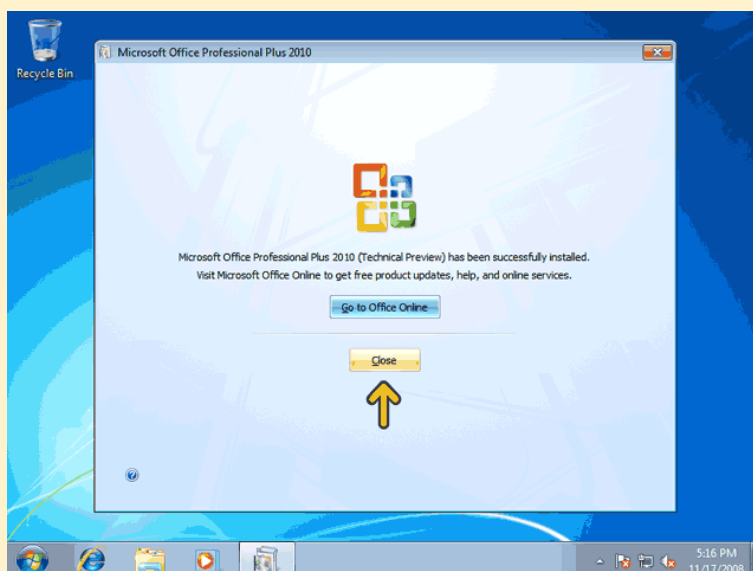
برای شروع عمل نصب روی دکمه Install Now کلیک کنید.



حال باید مدت زمانی صبر کنید تا برنامه نصب فایل‌های خود را کپی و نصب نماید.



اکنون نرم‌افزار Office 2010 نصب شده است. روی دکمه Close کلیک کنید.



تغییر برنامه‌های نصب شده

در صورتیکه بخواهید در نرم‌افزار Office 2010 تغییراتی بدهید برای مثال برنامه‌ای را حذف کنید یا اضافه کنید دوباره باید DVD یا CD نصب را وارد سیستم نمائید.

برای اجرای برنامه نصب Office 2010 روی دکمه Start کلیک کنید.

روی گزینه Computer کلیک کنید.

روی درایو حاوی سی دی نصب Office 2010 دابل کلیک کنید.

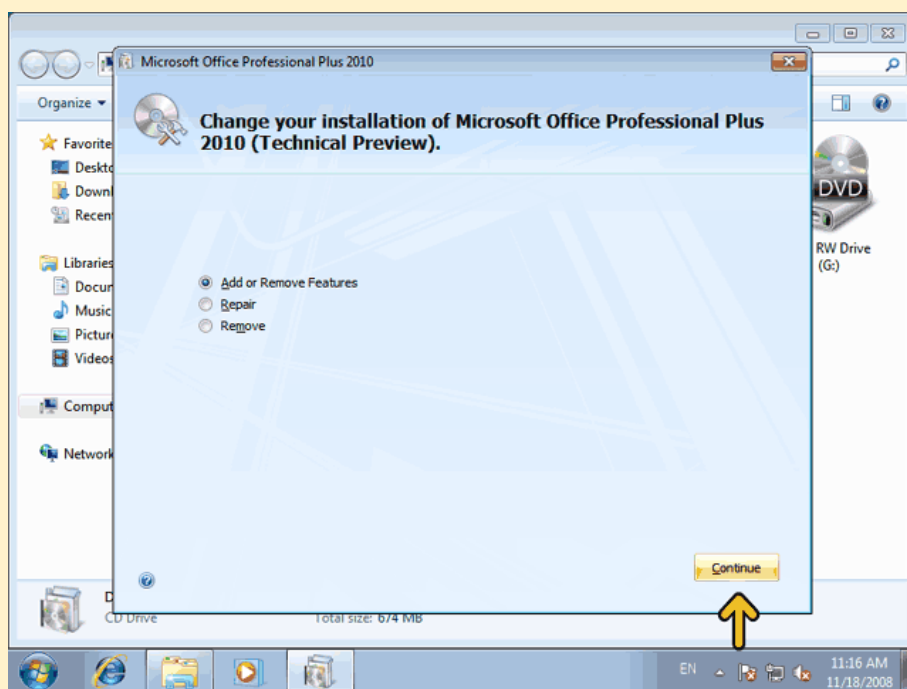
اکنون برنامه Setup.exe اجرا شده است.

با انتخاب گزینه Add or Remove Features می‌توانید نرم‌افزارهای موجود در بسته Office را حذف یا اضافه کنید.

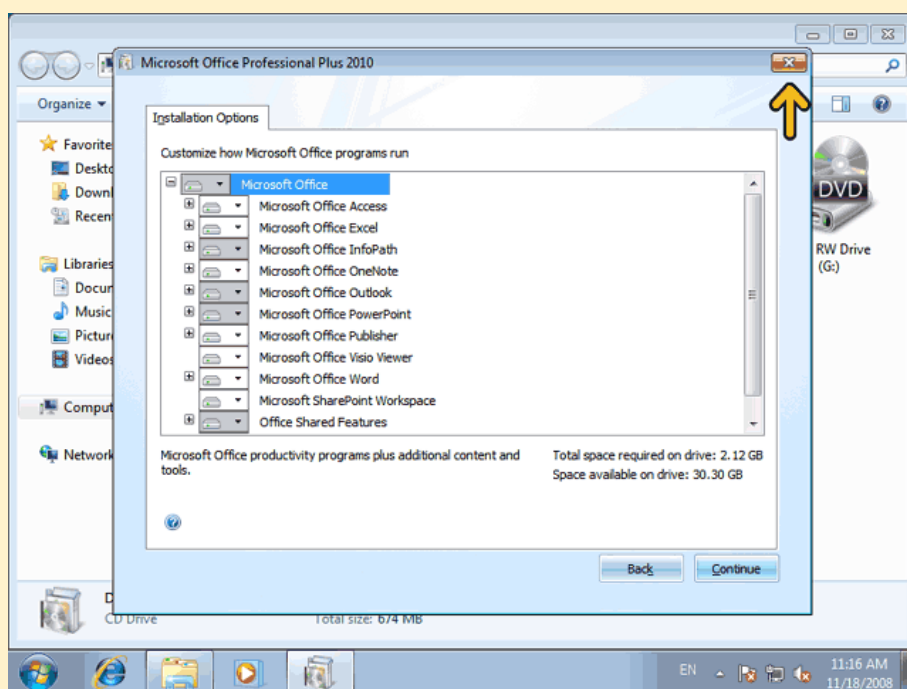
در صورتیکه برنامه‌های Office دارای مشکلی شده باشند و یا فایل‌ها پاک شده باشد با انتخاب گزینه Repair دوباره برنامه‌های نصب شده کپی می‌شوند تا در صورتیکه مشکلی بوجود آمده باشد مشکل برطرف شود.

با انتخاب گزینه Remove تمامی فایل‌های نصب شده از کامپیوتر شما پاک می‌شوند و برنامه Uninstall می‌شود.

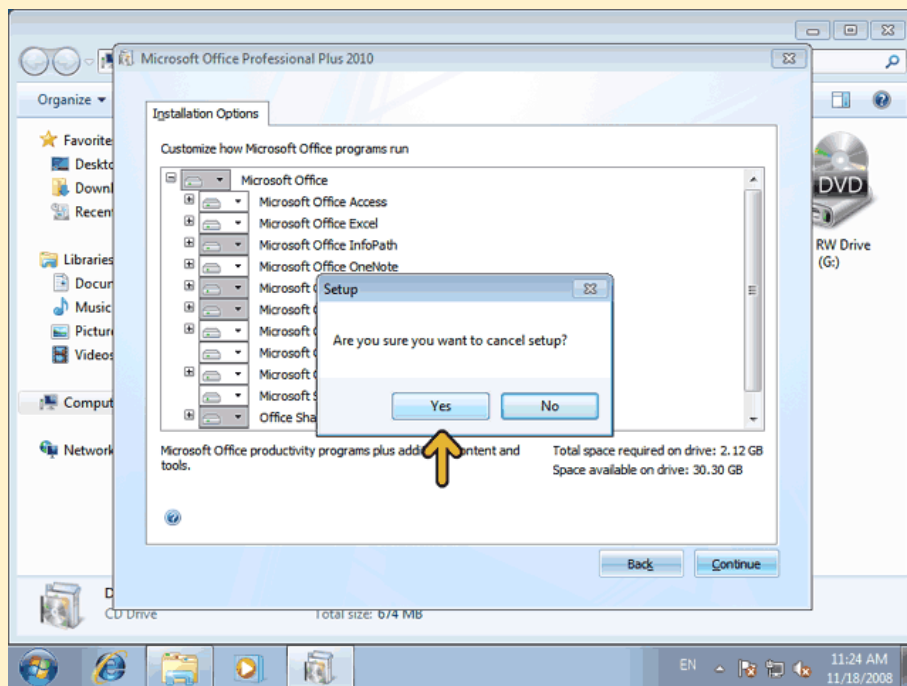
اکنون گزینه Add or Remove Features انتخاب شده است. روی دکمه Continue کلیک کنید.



با این صفحه قبلاً آشنا شدید و به یاد دارید که می‌توانید نرم‌افزارهای مختلف را انتخاب کنید یا حذف نمایید. بعد از انجام تغییرات مورد نظر خود روی دکمه Continue باید کلیک کنید. برای خروج روی دکمه Close کلیک کنید.



روی دکمه Yes کلیک کنید.



روی دکمه Close کلیک کنید.

