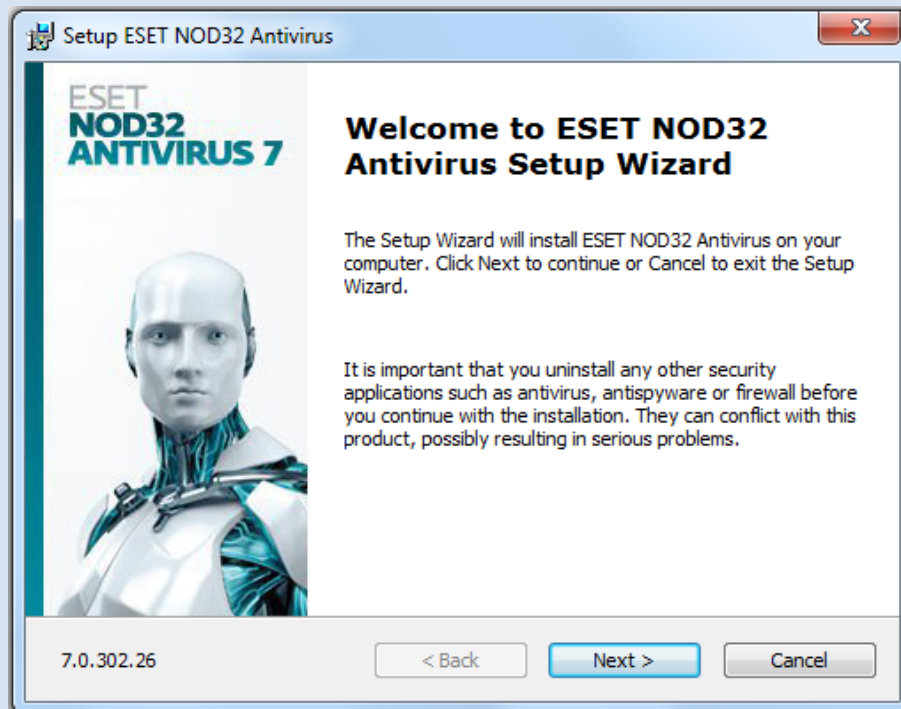


راهنمای نصب نسخه ویندوز آنتی ویروس

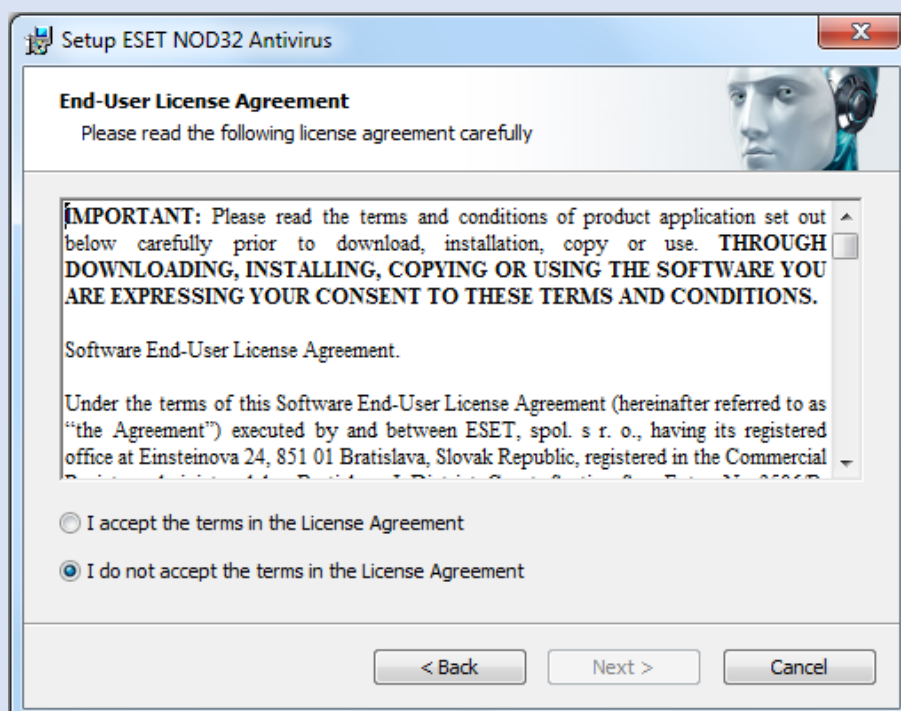
ESET NOD32 Antivirus

جهت نصب نرم افزار ESET NOD32 Antivirus ابتدا با توجه به نوع سیستم عامل خود با استفاده از لینک های موجود در ایمیل ارسالی به شما نرم افزار را بر روی رایانه خود دانلود نموده و به یاد داشته باشید که قبل از نصب، هر نوع آنتی ویروس دیگری را از رایانه خود حذف نموده و مراحل زیر را دنبال نمایید:

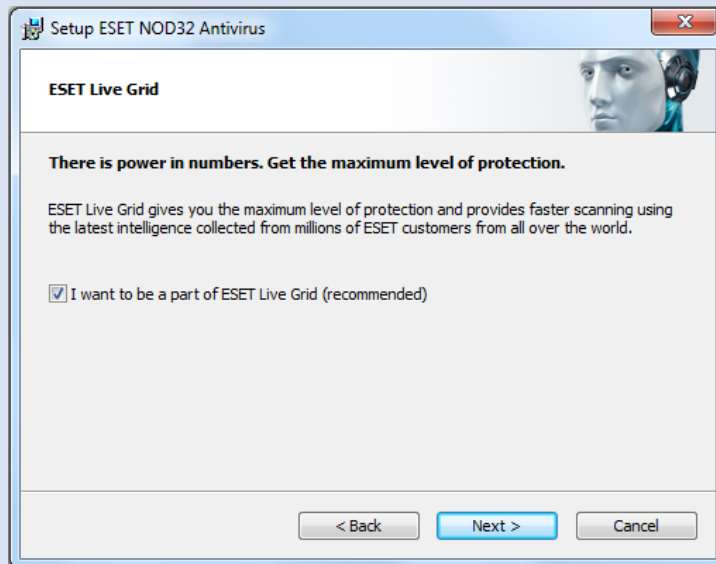
۱ - پس از اجرای برنامه مطابق تصویر زیر برای رفتن به مرحله بعد بر روی دکمه Next کلیک کنید.



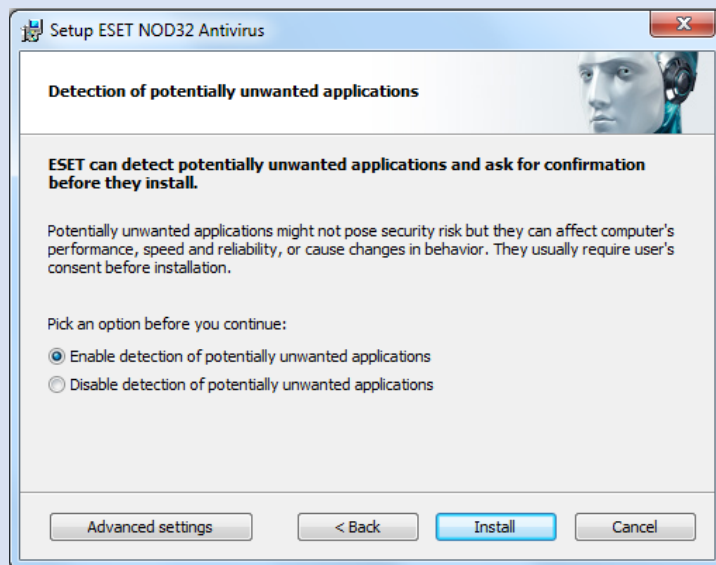
۲ - گزینه اول را انتخاب نمایید و به مرحله بعد بروید.



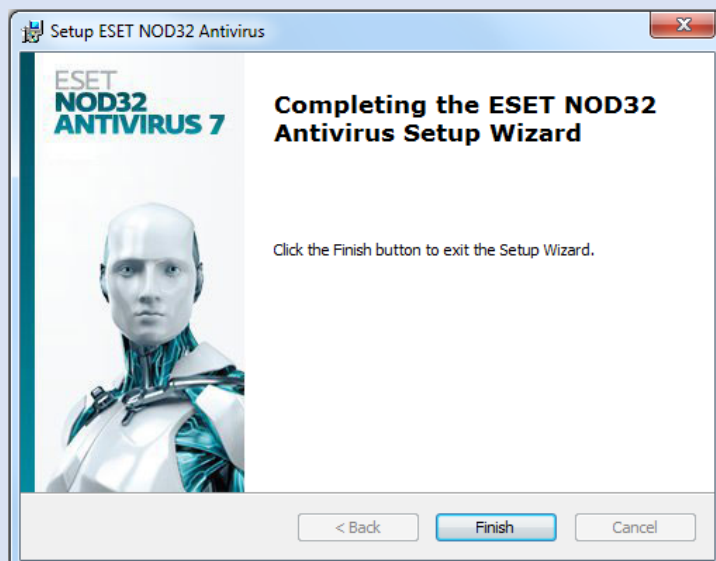
۳ - در این مرحله نیز بر روی گزینه Next کلیک کنید .



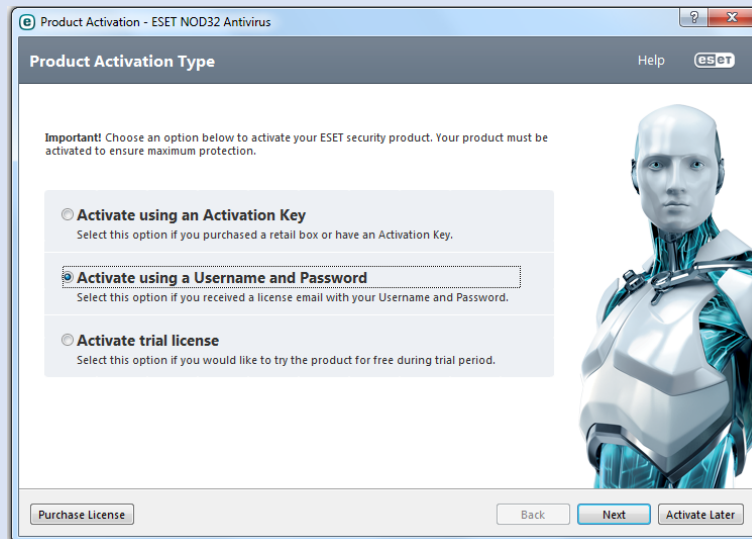
۴ - در این مرحله همانند تصویر زیر گزینه اول را انتخاب و بر روی Install کلیک کنید.



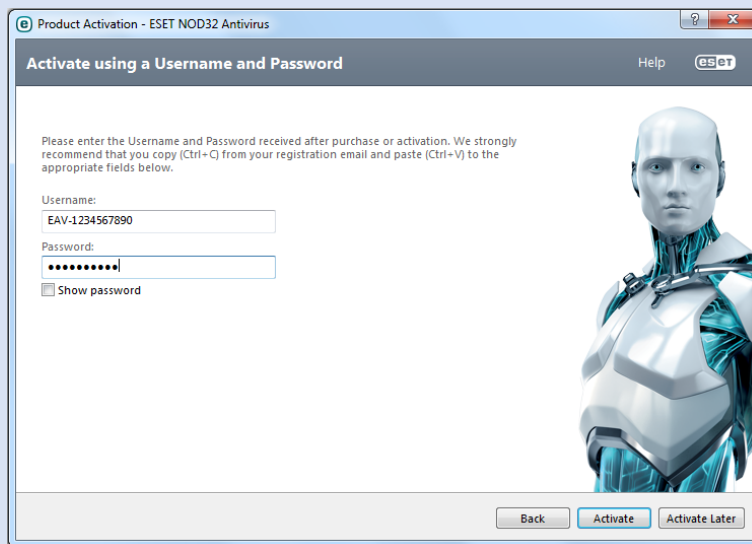
۵ - پس از قدری تامل، نرم افزار نصب شده و با صفحه زیر روبرو میشوید. بر روی گزینه Finish کلیک کنید.



۶ - در پنجره باز شده مطابق تصویر زیر گزینه دوم را انتخاب نموده و بر روی دکمه Next کلیک کنید.

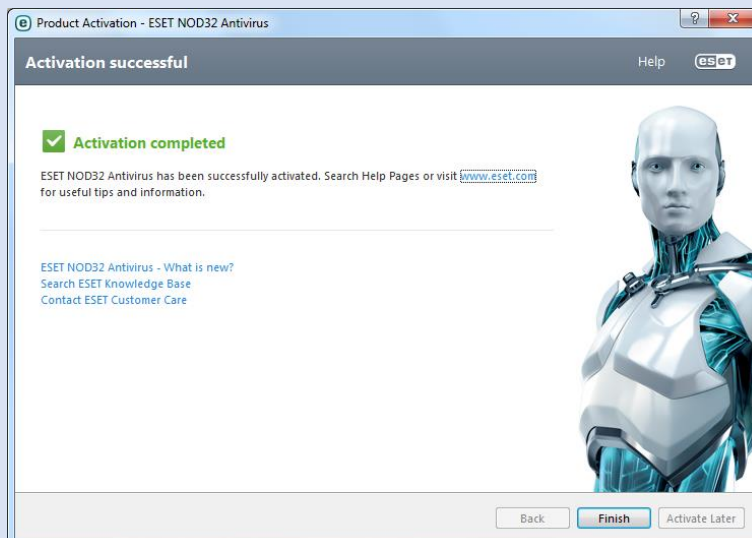


۷ - در پنجره باز شده مطابق تصویر زیر اطلاعات کاربری لایسنس خود را وارد نموده و بر روی دکمه Activate کلیک کنید.

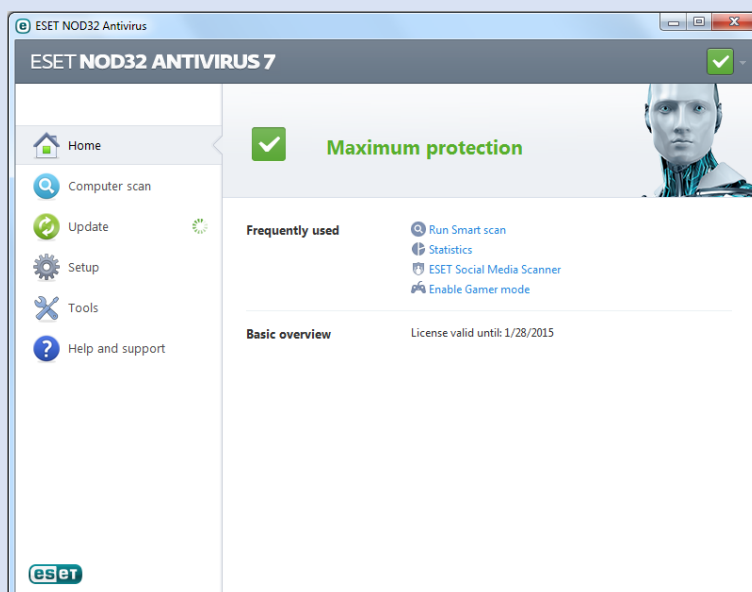


۸ - در صورتیکه ارتباط اینترنتی و اطلاعات لایسنس شما صحیح باشد، با صفحه که نمایانگر فعال شدن آنتی ویروس شماست، روبرو می شوید.

سپس بر روی گزینه Finish کلیک کنید.



۹ - مطابق صفحه زیر نرم افزار آنتی ویروس شما نصب و فعال میگردد.



اکنون شما می توانید از آنتی ویروس خریداری شده خود کمال بهره را ببرید .